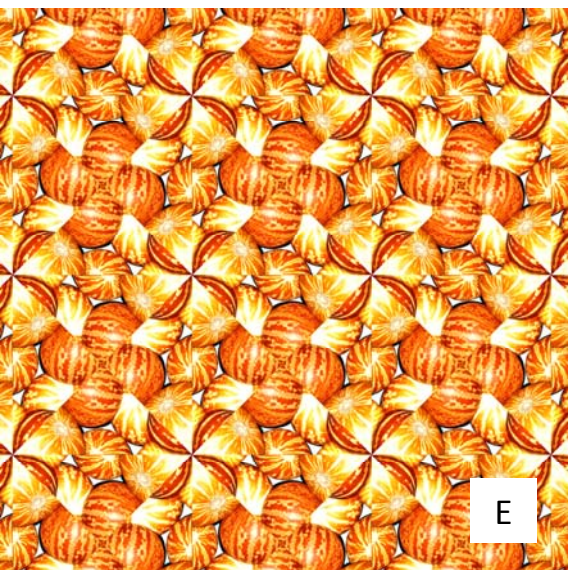
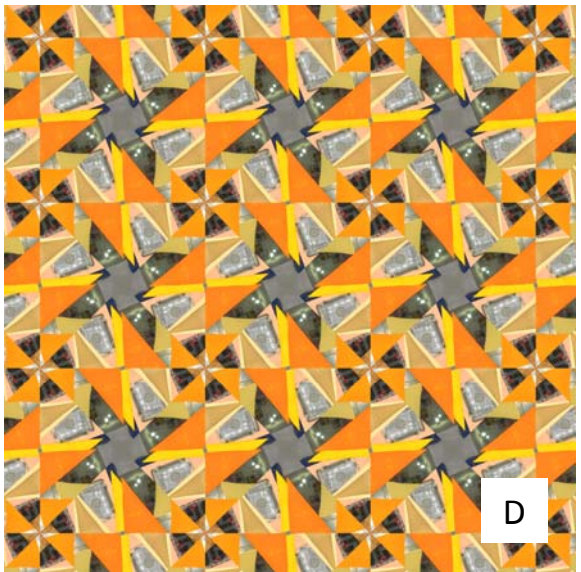
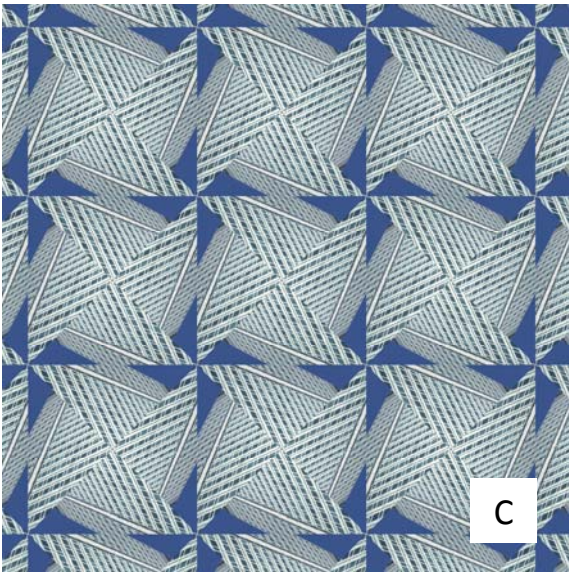
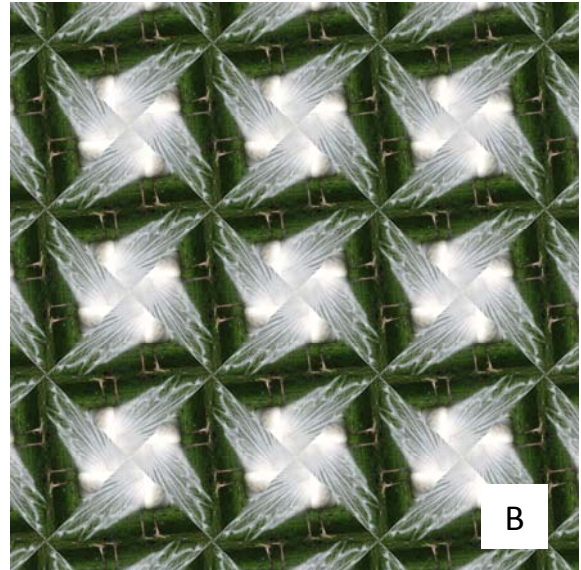
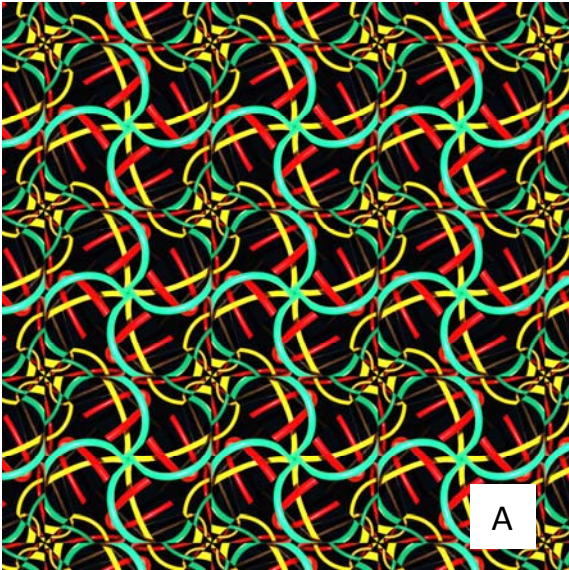
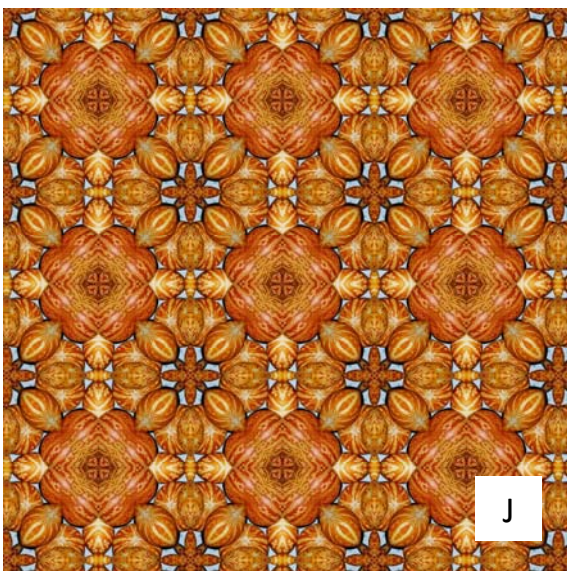
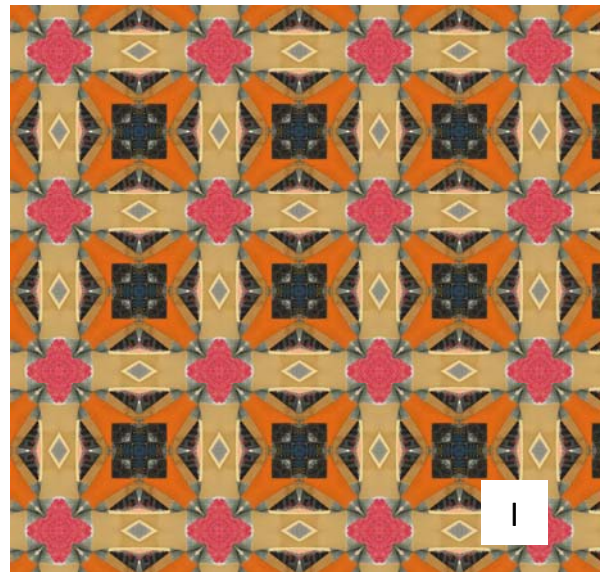
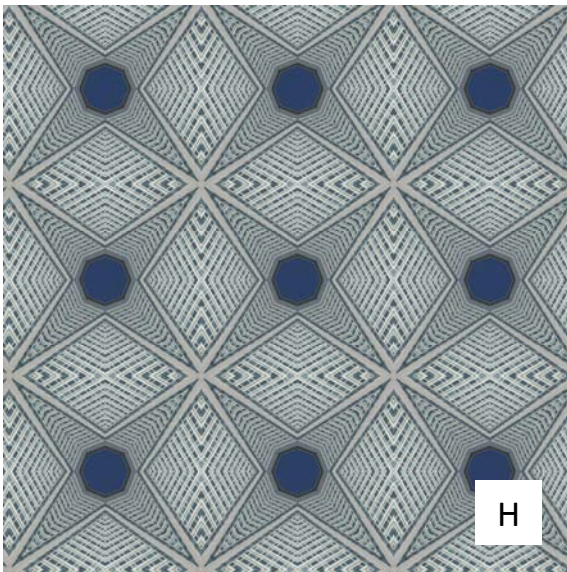
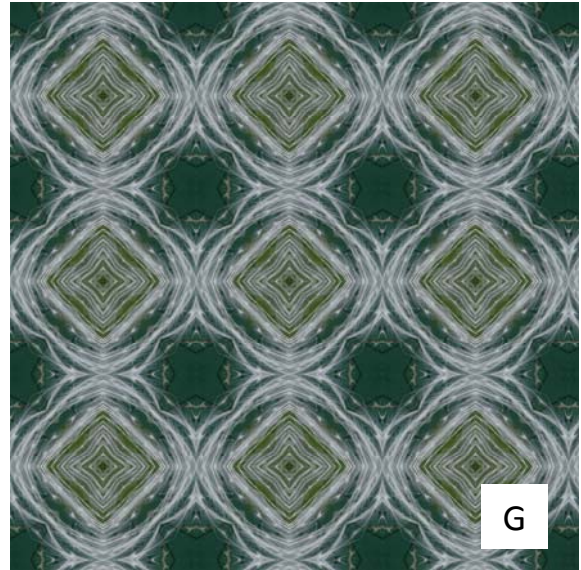
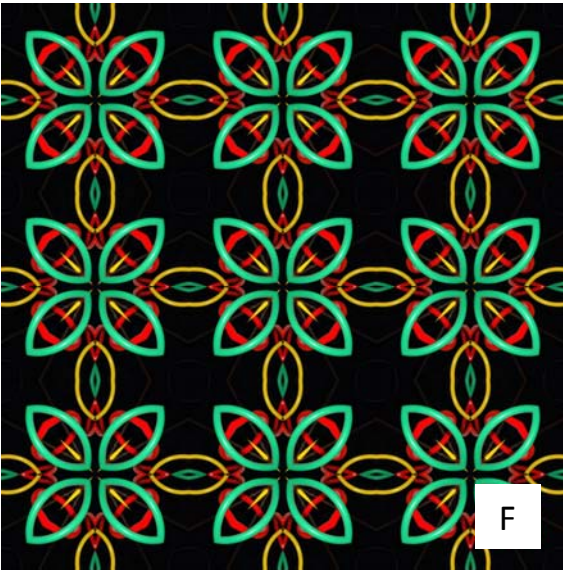


NON si possono ricreare in una camera di specchi quadrata
ci sono rotazioni di 90 gradi che mandano la figura in se stessa
non ci sono riflessioni che mandano la figura in se stessa



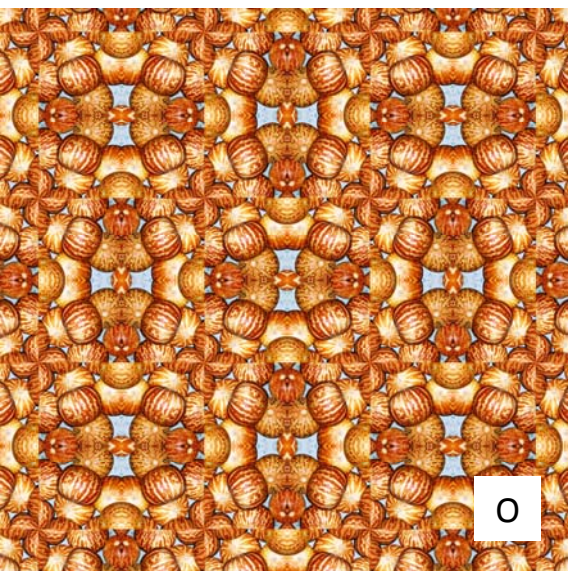
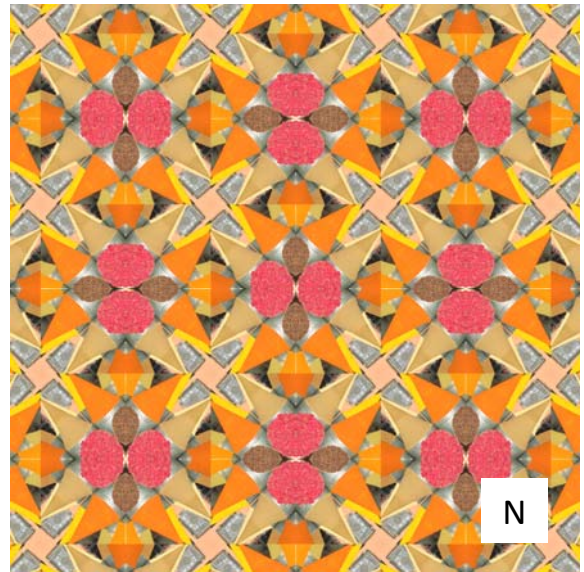
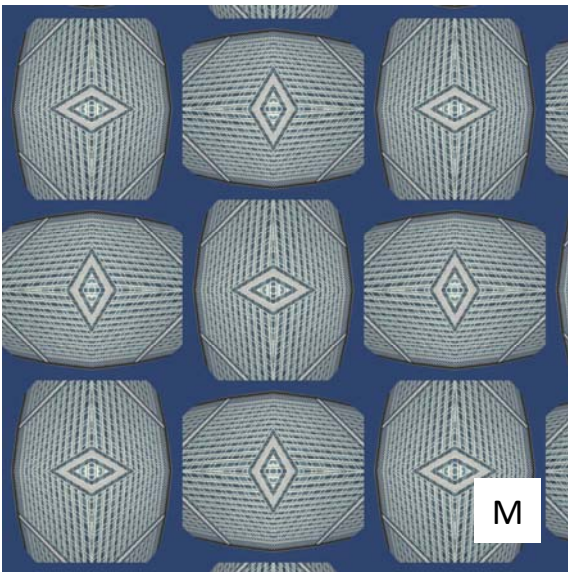
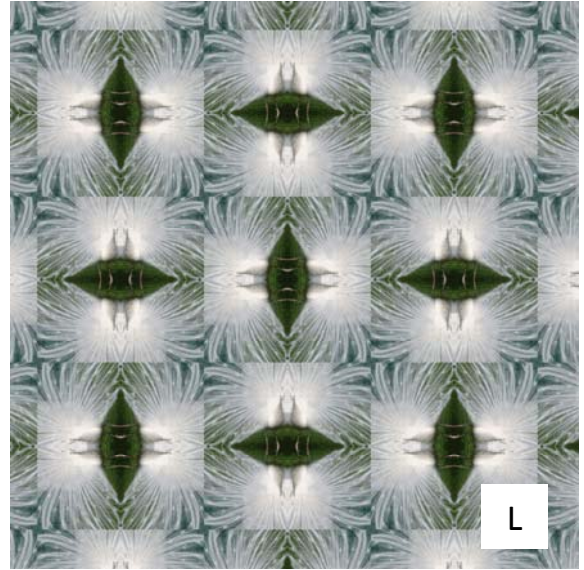
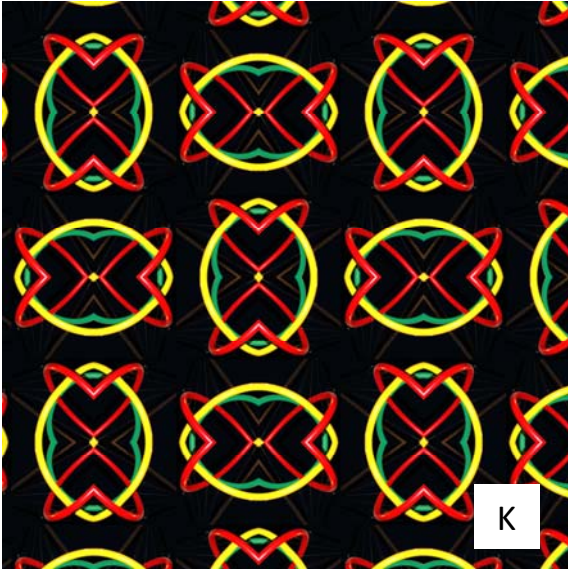
***442**

si possono ricreare in una camera di specchi quadrata
ci sono rotazioni di 90 gradi che mandano la figura in se stessa
ci sono riflessioni che mandano la figura in se stessa
i centri di rotazione di ordine 4 sono sugli assi di riflessione



4*2

si possono ricreare in una camera di specchi quadrata
ci sono rotazioni di 90 gradi che mandano la figura in se stessa
ci sono riflessioni che mandano la figura in se stessa
i centri di rotazione di ordine 4 non sono sugli assi di riflessione



22x

NON si possono ricreare in una camera di specchi quadrata
non ci sono rotazioni di 90 gradi che mandano la figura in se stessa
non ci sono riflessioni che mandano la figura in se stessa

